



PROGRAMME RELAIS PETITE ENFANCE

MATINÉES ET SOIRÉES
SEPT. > DÉC. 2022

TERRES DE
MONTAIGU

LE RELAIS PETITE ENFANCE

Le Relais Petite Enfance Terres de Montaigu est un lieu ressource, d'informations et d'orientation pour les parents et professionnels de structures petite enfance. C'est l'interlocuteur privilégié pour toutes les questions concernant le jeune enfant.

Vous êtes parents d'un jeune enfant et :

- Vous reprenez votre activité et cherchez un mode d'accueil pour votre enfant ?
- Vous êtes employeurs d'un assistant(e) maternel(le) ou d'une garde à domicile et vous vous questionnez sur le contrat, la rémunération, la déclaration de votre salarié(e)..., sur votre relation avec elle / lui ?
- Vous vous posez des questions sur le développement, l'éveil, de votre enfant ? Sur votre parentalité ?

Vous êtes assistant(e)s maternel(le)s ou professionnel(le)s de la garde à domicile ou souhaitez le devenir :

- Vous souhaitez des informations sur l'accès à la formation ?
- Vous vous questionnez sur les modalités d'emploi ?
- Vous voulez être soutenu(e) dans la réflexion de votre projet d'accueil ?
- Vous avez une question de désaccord avec un employeur ?

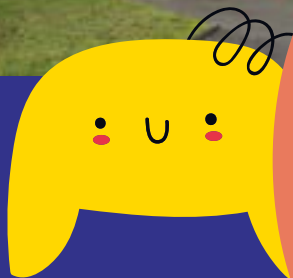
Le Relais Petite Enfance, c'est aussi :

- Des matinées rencontres et jeux : moments de partage, d'échanges, d'observations, sur l'éveil et le développement du jeune enfant, en présence de ce dernier (en période scolaire pour les assistantes maternelles et lors des vacances scolaires pour les parents)
- Des soirées d'informations juridiques ou pédagogiques
- Des soirées d'échanges de pratiques entre assistantes maternelles

MON ESPACE SERVICES

Le Relais Petite Enfance est composé d'une équipe pluridisciplinaire (éducatrices de jeunes enfants, éducatrices spécialisées et psychomotriciennes) et vous accueille à Mon Espace Services.

**1 Rue René Decartes
Z.A. de la Bretonnière
Boufféré - 85600 Montaigu-Vendée**



MATINÉES RENCONTRES ET JEUX

INSCRIPTIONS, MODE D'EMPLOI

Pour vous inscrire aux matinées rencontres et jeux, aux soirées juridiques, pédagogiques ou d'analyse de la pratique professionnelle :

ASSISTANTES MATERNELLES

Inscription par « Mon Espace en Ligne » ou « Mes démarches en Ligne » accessible depuis le site internet de votre commune.

Adresse mail obligatoire afin d'être prévenue en cas d'annulation.

PROFESSIONNELLES DE STRUCTURES PETITE ENFANCE ET GARDES D'ENFANTS À DOMICILE

Inscription par mail à rpe@terresdemontagu.fr
ou par téléphone au **02 51 94 04 62**

Ouvertes aux assistantes maternelles et aux gardes d'enfants à domicile

LES MATINÉES RENCONTRES ET JEUX C'EST QUOI ?

● Pour vous professionnelles :

Des moments de partage, d'échanges, d'observations, sur l'éveil et le développement du jeune enfant...

● Pour les enfants que vous accompagnez :

Un temps de jeu, de socialisation, d'éveil, d'exploration libre, sensorielle et motrice, de partage, de découvertes...

C'EST OÙ ?

Dans chacune des communes du territoire de Terres de Montagu.



PROGRAMME DES MATINÉES RENCONTRES ET JEUX

Accueil entre 9h45 et 10h15, départ entre 11h et 11h15.

LA BERNARDIÈRE

Maison Athéna (derrière la mairie)

Jeudi

| Sep. | Oct. | Nov. | Déc. |
|------|------|------|------|
| - | 6 20 | 24 | - |

L'HERBERGEMENT

Salle de l'Envol, 17 rue de la gare

Lundi

| Sep. | Oct. | Nov. | Déc. |
|------|---------|------------|------|
| 26 | 3 10 17 | 7 14 21 28 | 5 |

LA BOISSIÈRE-DE-MONTAIGU

Salle polyvalente, rue de Cholet

Jeudi

| Sep. | Oct. | Nov. | Déc. |
|------|------|------|------|
| 29 | 13 | 10 | 1 |

MONTAIGU-VENDÉE

SAINT-HILAIRE-DE-LOULAY

Maison de l'Enfance : route de la Planche

Jeudi

| Sep. | Oct. | Nov. | Déc. |
|------|---------|-------|------|
| 29 | 6 13 20 | 10 24 | 1 |

LA BRUFFIÈRE

La Grange de Bellevue

Mardi

| Sep. | Oct. | Nov. | Déc. |
|------|---------|------------|------|
| 27 | 4 11 18 | 8 15 22 29 | 6 |

LA GUYONNIÈRE

Foyer rural : rue Commerce

Jeudi

| Sep. | Oct. | Nov. | Déc. |
|------|---------|-------|------|
| 29 | 6 13 20 | 10 24 | 1 |

CUGAND

Périscolaire : rue Jean Moulin

Lundi

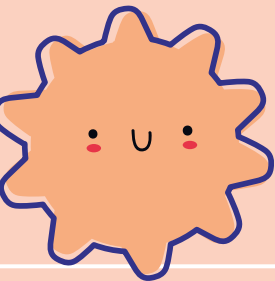
| Sep. | Oct. | Nov. | Déc. |
|------|---------|------------|------|
| 26 | 3 10 17 | 7 14 21 28 | 5 |

BOUFFÉRE

Périscolaire : 7 rue des Margelles

Mardi

| Sep. | Oct. | Nov. | Déc. |
|------|---------|------------|------|
| 27 | 4 11 18 | 8 15 22 29 | 6 |



SEPTEMBRE > DÉCEMBRE 2022

SAINT-GEORGES-DE-MONTAIGU

Périscolaire : 5 Rue des Deux Rives

Vendredi

| Sep. | Oct. | Nov. | Déc. |
|------|---------|-------|------|
| 30 | 7 14 21 | 18 25 | 2 |

SAINT-SULPICE-LE-VERDON

Périscolaire : 2 Place de l'Église

Vendredi

| Sep. | Oct. | Nov. | Déc. |
|------|------|------|------|
| - | 7 | 18 | - |

MONTAIGU

Salle des douves, place de l'Hôtel de Ville

Jeudi

| Sep. | Oct. | Nov. | Déc. |
|------|------|------|------|
| 29 | 13 | 10 | 1 |

ROCHESERVIERÈ

La Farandole : 1 rue de l'Arbrasève

Lundi

| Sep. | Oct. | Nov. | Déc. |
|------|---------|------------|------|
| 26 | 3 10 17 | 7 14 21 28 | 5 |

MONTRÉVERD

MORMAISON

Salle Polyvalente, rue des Nouettes

Vendredi

| Sep. | Oct. | Nov. | Déc. |
|------|------|------|------|
| - | 14 | 25 | - |

Mardi

| Sep. | Oct. | Nov. | Déc. |
|------|---------|------------|------|
| 27 | 4 11 18 | 8 15 22 29 | 6 |

SAINT-ANDRÉ-TREIZE-VOIES

Salles des Forges

Vendredi

| Sep. | Oct. | Nov. | Déc. |
|------|------|------|------|
| 30 | 21 | - | 2 |

SAINT-PHILBERT-DE-BOUAINE

Périscolaire : 13 bis rue du commerce

TREIZE-SEPTIERS

Espace jeune : 2, rue Pierre Henri Gillot

Vendredi

| Sep. | Oct. | Nov. | Déc. |
|------|---------|-------|------|
| 30 | 7 14 21 | 18 25 | 2 |

NOUVEAU

SPECTACLE

**Ouvert aux assistantes maternelles
et gardes d'enfants à domicile**

Pour fêter la fin de l'année, le Relais Petite Enfance en partenariat avec la Compagnie « La Roue tourne » vous propose de partager un moment de poésie, de musique et de douceur autour de leur représentation « La météo des émotions ».

- **Le 8 décembre** au foyer rural de la Guyonnière, Montaigu-Vendée
 - **Le 9 décembre** à la salle polyvalente de Mormaison, Montréverd
 - **Le 12 décembre** à l'Espace culturel du Doué de Cugand
 - **Le 13 décembre** à l'Espace Châtelet de Boufféré, Montaigu-Vendée
- À partir de 10h. Accueil dès 9h45.

*« Aujourd'hui, petit homme a l'impression
que sa tête est un vrai tourbillon de couleurs.
Ses sentiments se bousculent...*

Aidons-le à prendre sa météo intérieure !

*À l'aide d'une roue de pétales colorés
et de nombreux instruments de musique,
petit homme va apprendre à ressentir
chaque émotion pour l'apprivoiser.*

*Tout comme le temps qu'il fait
dehors, on peut changer celui
qu'il fait à l'intérieur ! »*



SOIRÉES D'ANALYSE DE LA PRATIQUE PROFESSIONNELLE

Ouvertes aux assistantes maternelles

À la suite de la réforme du référentiel concernant les Relais Petite Enfance, les soirées d'échanges sur la pratique professionnelle deviennent les soirées d'analyse de pratique. C'est à ce titre que les professionnelles du RPE ne seront plus présentes pendant les échanges.

Ces temps resteront animés par Laetitia Troquereau, intervenante par l'approche systémique et éducatrice spécialisée. Les groupes d'assistantes maternelles pourront se réunir deux fois par trimestre de 20h à 21h30.

- **Mardi 4 octobre 2022 à La Bruffière au Foyer des jeunes**
- **Mardi 13 décembre 2022 à Mormaison au 3 Lieu**

Inscription obligatoire (voir page 3)

SOIRÉE JURIDIQUE

Prévoyance et Aides sociales

Ouverte aux assistantes
maternelles

VOUS AVEZ DES INTERROGATIONS SUR L'ASSURANCE PRÉVOYANCE ET LES AIDES SOCIALES ?

Particulier Emploi en lien
avec le Relais Petite Enfance,
vous propose une soirée
d'information

le mardi 18 octobre à 19h30
Salle Yprésis à Montaigu-Vendée
(Saint-Hilaire-de-Loulay)

THÉMATIQUES ABORDÉES :

- Fonctionnement de l'indemnisation en cas d'arrêt maladie
- Fonctionnement de l'indemnisation en cas d'accident du travail
- Les différentes garanties de l'IRCEM (maladie redoutée, décès du salarié, rente éducation, etc)
- Présentation du service d'action sociale et des aides individuelles de l'IRCEM

Inscription obligatoire (voir page 3)



SOIRÉE PÉDAGOGIQUE

Troubles alimentaires pédiatriques

Ouverte à tous les professionnels
de structures petite enfance

Le Relais Petite Enfance en lien avec
le réseau des orthophonistes des
Pays de la Loire vous propose une
soirée d'information sur les troubles
alimentaires pédiatriques :

Le lundi 19 septembre 2022 à 20h
à la Salle des Fêtes,
1 place de l'Hôtel de Ville
à Montaigu-Vendée

Marine KAIGRE-LIARD et Justine
LEPAROUX, orthophonistes,
reviendront sur leur rôle dans la
prévention et la prise en charge
précoce des troubles alimentaires
pour les enfants de 0 à 3 ans.
Elles donneront les clés pour
accompagner, agir et repérer les
signes, que les professionnelles
de la petite enfance, assistantes
maternelles ou gardes à domicile
peuvent être amenés à détecter.

Inscription obligatoire (voir page 3)



CONTACTEZ LE RELAIS PETITE ENFANCE

PRENEZ RENDEZ-VOUS

En ligne, depuis Mon Espace en Ligne sur le site internet de votre commune.

Accès 24h/24, 7j/7. Gratuit.

Les rendez-vous ont lieu au Relais Petite Enfance à Mon Espace Services :

- **En période scolaire,**
du lundi au vendredi de 11h à 20h
et le samedi de 9h30 à 12h30
- **Pendant les vacances scolaires,**
du lundi au vendredi de 8h45 à 17h30

UNE QUESTION ?

Envoyez-la par mail à : rpe@terresdemontaigu.fr

Permanences téléphoniques : **02 51 94 04 62**

Lundi, mercredi et vendredi de 14h30 à 17h30

Mardi et jeudi de 15h30 à 17h30



TERRES DE MONTAIGU