



## Le mot du Maire

La Vendée va accueillir sur le site départemental de la Chabotterie à Montréverd, Les Florales Internationales du 17 au 26 mai. Cet événement unique et exceptionnel va mettre les projecteurs sur notre commune et notre territoire et nous nous devons d'être à la hauteur pour accompagner cette importante organisation.

Accueillir plus de 200 000 visiteurs va modifier nos habitudes pendant quelques jours et créer quelques bouleversements dans notre quotidien. Mais au-delà de ces désagréments, l'engagement pour Les Florales est considérable. La communauté d'agglomération Terres de Montaigu y aura son stand créé par nos dix communes. Nos enfants des écoles de Montréverd sont sollicités. Nos habitants s'inscrivent et se mobilisent pour aider nos bénévoles et nos agents communaux autour de Dominique Bossis, conseiller délégué au cadre de vie qui coordonne et prépare l'embellissement de notre commune depuis plusieurs mois et je l'en remercie vivement.

L'engouement est là, l'impatience aussi de vivre un tel événement et c'est une chance pour Montréverd.

Damien Grasset, Maire de Montréverd



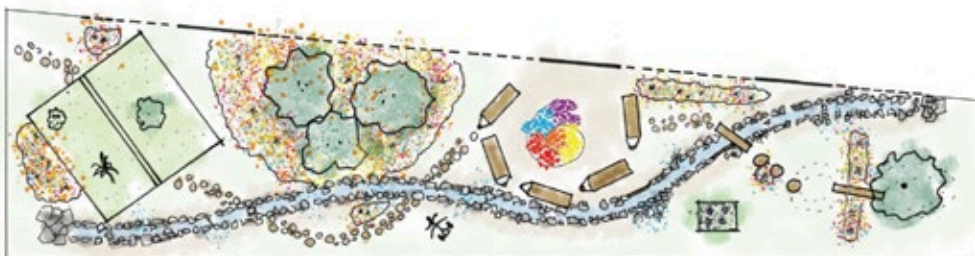
## A la une

### Les Florales



TERRES DE  
MONTAIGU

Terres de Montaigu sera présent sur l'espace d'exposition des florales par la création d'un stand préparé avec l'ensemble des agents des 10 communes pour créer une cour d'école sur le thème de « la renaturation de nos espaces publics ». Venez nombreux découvrir leur réalisation.



Vous pouvez acheter vos billets en ligne :  
[www.comite-des-floralies.com/billetterie/](http://www.comite-des-floralies.com/billetterie/)

OUVERTURE  
SEPTEMBRE  
2024

## Petite crèche

Pré-inscriptions pour les familles à compter du lundi 25 mars et jusqu'au 12 avril 2024 inclus

Une commission aura lieu courant avril pour l'attribution des places. Une réponse définitive sera apportée aux familles fin avril.

**Pour toute information vous pouvez prendre contact avec Mélanie GOSSIN, Directrice de la petite crèche « Graine d'éveil » :**

Tél : 06 67 20 55 22

@ : [petitecreche.grainedeveil@gmail.com](mailto:petitecreche.grainedeveil@gmail.com)



## Accueil de Loisirs

Les dates des pré-inscriptions seront communiquées sur le site internet et la page Facebook de Montréverd, et sur le site internet de Familles Rurales.

OUVERTURE  
SEPTEMBRE  
2024

## Travaux d'aménagement du restaurant scolaire à Saint-Sulpice-le-Verdon



Les travaux de rénovation devraient démarrer en juillet 2024 par la démolition de l'ancien Centre d'Animation Rural Sulpicien qui laissera la place à une salle d'animation jeunesse mutualisée. La modernisation des cuisines se poursuivra jusqu'en février 2025 et le service de restauration sera déplacé pendant les travaux dans la salle Pré vert qui sera indisponible à la location, pendant toute la durée des travaux.

## Projet de territoire 2024-2034

Créé le 1er janvier 2026 sur la base de nos 3 communes historiques, Montréverd achève progressivement de se structurer pour offrir des services harmonisés sur l'ensemble de son territoire. Les évolutions réglementaires et le contexte économique et social obligent à prendre de la hauteur et à se projeter pour donner une véritable vision à notre commune et anticiper les nécessaires évolutions et adaptations pour répondre aux attentes de nos habitants. Le cabinet NEPSIO qui nous a accompagnés pour la création de la commune nouvelle va établir cet état des lieux partagés, diagnostiquer nos forces et les axes de progrès et décliner la feuille de route stratégique pour les 10 prochaines années.

Dans le cadre de cette réflexion, la CCI de la Vendée se propose aussi d'établir un diagnostic de l'appareil commercial et de fournir des éléments d'aide à la réflexion sur les possibilités d'évolution du commerce de proximité sur Montréverd.



# Réalisations

Commune déléguée de Saint-Sulpice-le-Verdon

## Jardins partagés

Création de jardins partagés par les jeunes de l'espace jeunes et les agents du service technique.



Montréverd

## Lotissements

Les travaux préparatoires des lotissements communaux sont terminés.  
Les premières constructions arrivent.

*Il reste quelques lots !*



## Infos pratiques

### Élections Européennes

**Pensez à vous inscrire sur la liste électorale :**

inscription possible en ligne ou à la Mairie

**Vous serez absent le jour du vote ?**

vous pouvez donner procuration à une personne de confiance.

Document à faire valider auprès de la Gendarmerie, du commissariat de Police ou du Tribunal judiciaire.

**Le jour du scrutin :** présentez-vous au bureau de vote avec votre carte d'électeur + pièce d'identité (obligatoire)

**Les bureaux de vote ouverts de 8h00 à 18h00 :**

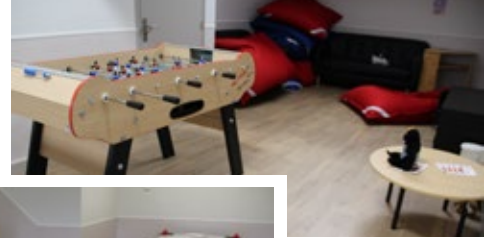
Saint-André-Treize-Voies : Mairie | Mormaison : Restaurant scolaire | Saint-Sulpice-le-Verdon : Salle Pré Vert

Commune déléguée de Mormaison

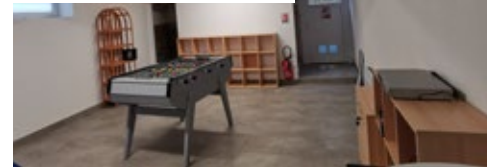
Commune déléguée de Saint-André-Treize-Voies

## Espace jeunes (10-17 ans)

Rénovation de nos espaces jeunes.



Mormaison



Saint-André-Treize-Voies

**Vous souhaitez inscrire votre ado aux animations jeunesse de Montréverd ?**

**Contactez Marthe !**

Tél. : 06 31 84 05 58

Mail : [anim.montreverd@aifr.fr](mailto:anim.montreverd@aifr.fr)

Dimanche  
**9 juin**  
2024



# C'est bientôt

## Réunion de prévention à destination des Séniors :

**Vendredi 5 avril 2024 à 15h00** salle polyvalente de Mormaison. Informations concernant le démarrage, les arnaques... présentées par la Gendarmerie et la Police Municipale Intercommunale.

**Judi 11 avril 2024 :** Fermeture exceptionnelle des mairies déléguées pour formation du personnel.

## Cérémonie commémorative du 8 mai 1945

avec les communes de L'Herbergement, Rocheservière et Saint-Philbert-de-Bouaine

**09h30 :** Messe à Saint-André-Treize-Voies

**10h15 :** Monuments aux Morts

**10h45 :** Vin d'honneur Salle Saint-André

## Elections européennes :

**Dimanche 9 juin 2024.**

Les bureaux de vote seront ouverts de 8h00 à 18h00



# On en parle

## WEEK-END ARTISANAL

**samedi 13 avril 2024**

**25 artisans, commerçants et entreprises de Montréverd** seront présents sur 4 sites :

Commune déléguée de Saint-André-Treize-Voies :

Place de la Trêve,

ZA Saint-Eloi

ZA La Trévoise

Commune déléguée de Saint-Sulpice-le-Verdon :

Espace Concorde

**Ils vous attendent nombreux !**



**Montréverd arrive sur Instagram**  
commune\_montreverd

**Montréverd**  
comm'Une

Directeur de la publication :  
Damien GRASSET - Maire de Montréverd

Comité de rédaction :  
Commission communication et mairie de Montréverd

Crédits photos/illustrations :  
Mairie de Montréverd / Bastien Hardy / Freepick

**Montréverd Mag#16 :**  
parution juillet 2024

# Dans le rétro

## Cérémonie des vœux du Maire

Dimanche 7 janvier 2024

